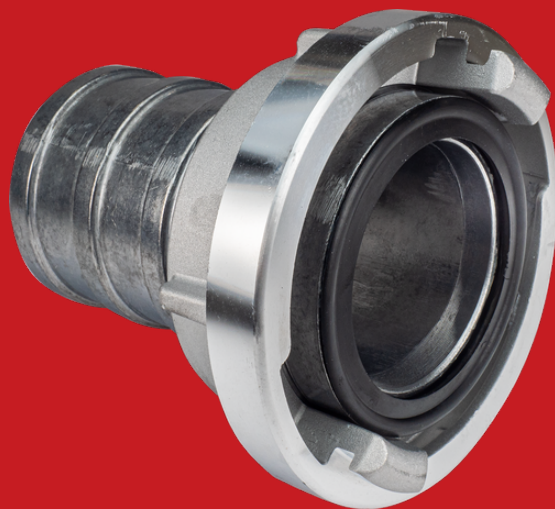


Storz



ivg **ivg colbachini spa**
■■■■■■■■■■ ivg GROUP ■■■■■■■■■■
INDUSTRIAL RUBBER HOSE

WWW.IVGSPA.IT

Storz

Applicazione:

per acqua e prodotti estinguenti nel settore antincendio.

P.E. massima:

16 bar (240 psi).

Temperatura massima:

+65°C.

Application:

for water and extinguishing products in the fire-fighting sector.

Max W.P.:

16 bar (240 psi).

Max Temperature:

+65°C (+149°F).

Materiali *Materials*

Raccordo:

alluminio.

Guarnizione:

NBR, silicone.

Chiave:

acciaio temprato, acciaio verniciato.

Fitting:

aluminium.

Gasket:

NBR, silicone.

Spanner:

tempered steel, varnished steel.

DN

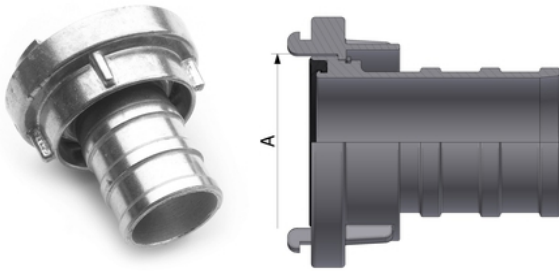
Da 25 a 152

From 25 to 152

Storz

Raccordo con portagomma e testa girevole - alluminio

Fitting with hose shank and swivel head - aluminium



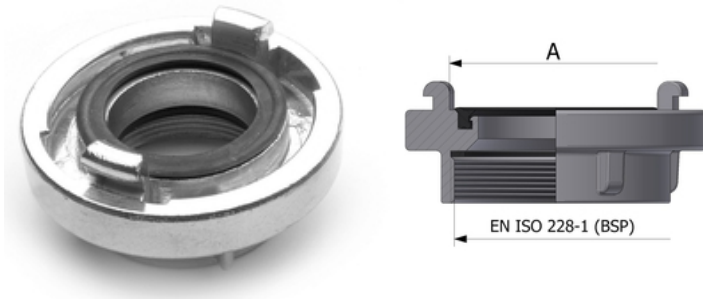
Codice Code	DN	A (mm)	per tubo d.i. (mm) for hose i.d. (mm)
3000400	25	31	25
3000401	38	66	38
3000402	45	66	45
3000403	52	66	52
2202700	60	66	60
3000404	65	89	65
2202204	70	89	70
3000405	75	89	75
3000406	80	89	80
3000407	90	133	90
3000408	100	133	100
3000409	125	148	125
3000410	150	160	150
3000411	152	188	152

Fornito con guarnizione in NBR.

Supplied with NBR gasket.

Storz

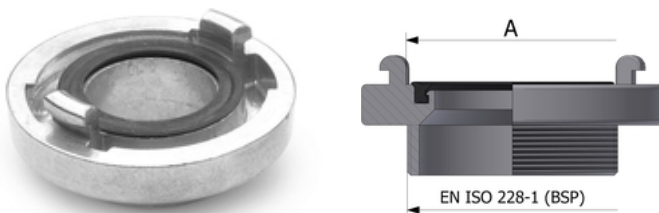
Raccordo con filettatura fissa femmina EN ISO 228-1 (BSP) - alluminio
Fitting with fixed female thread EN ISO 228-1 (BSP) - aluminium



Codice Code	DN	A (mm)	EN ISO 228-1 (BSP)
3000412	25	31	G 1
3000413	38	66	G 1 1/2
3000414	50	66	G 2
3000415	65	89	G 2 1/2
3000416	75	89	G 3
3000417	100	133	G 4
3000418	115	133	G 4 1/2
3000419	125	148	G 5
3000420	150	160	G 6

*Fornito con guarnizione in NBR.
 Supplied with NBR gasket.*

Raccordo con filettatura fissa maschio EN ISO 228-1 (BSP) - alluminio
Fitting with fixed male thread EN ISO 228-1 (BSP) - aluminium

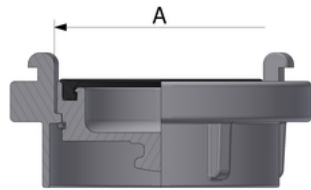


Codice Code	DN	A (mm)	EN ISO 228-1 (BSP)
3000421	38	66	G 1 1/2
3000422	50	66	G 2
2202212	65	89	G 2 1/2
3000423	75	89	G 3
3000424	100	133	G 4

*Fornito con guarnizione in NBR.
 Supplied with NBR gasket.*

Storz

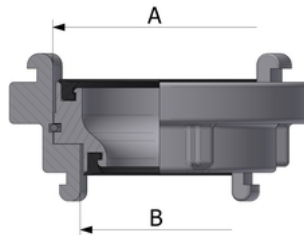
Tappo con catenella - alluminio
 Cap with chain - aluminium



Codice Code	A (mm)
3000425	31
3000426	66
3000427	89
3000428	133

Fornito con guarnizione in NBR.
 Supplied with NBR gasket.

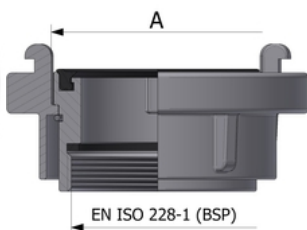
Riduzione - alluminio
 Reducer - aluminium



Codice Code	A (mm)	B (mm)
3000429	66	31
3000430	89	66
3000431	133	89

Fornito con guarnizioni in NBR.
 Supplied with NBR gaskets.

Raccordo con testa girevole e filettatura femmina EN ISO 228-1 (BSP) - alluminio
 Swivel head fitting with female thread EN ISO 228-1 (BSP) - aluminium



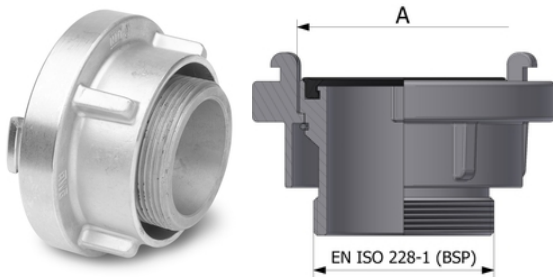
Codice Code	DN	A (mm)	EN ISO 228-1 (BSP)
2202654	50	66	G 2
2202662	65	89	G 2 1/2
2202646	100	133	G 4

Fornito con guarnizione in NBR.
 Supplied with NBR gasket.

Storz

Raccordo con testa girevole e filettatura maschio EN ISO 228-1 (BSP) - alluminio

Swivel head fitting with male thread EN ISO 228-1 (BSP) - aluminium



Codice Code	DN	A (mm)	EN ISO 228-1 (BSP)
2202689	50	66	G 2
2202697	65	89	G 2 1/2
2202670	100	133	G 4

Fornito con guarnizione in NBR.

Supplied with NBR gasket.

Guarnizione profilata - NBR

Profiled gasket - NBR



Idonea per operazioni di aspirazione e mandata.

Suitable for suction and discharge.

Codice Code	DN	Note Notes
4700287	50	Distanza griffe: 66 Lug spacing: 66
4700309	65	Distanza griffe: 89 Lug spacing: 89
4700317	100	Distanza griffe: 133 Lug spacing: 133

Guarnizione profilata - silicone

Profiled gasket - silicone



Idonea per operazioni di aspirazione e mandata.

Suitable for suction and discharge.

Codice Code	DN	Note Notes
4700155	50	Distanza griffe: 66 Lug spacing: 66
4700147	65	Distanza griffe: 89 Lug spacing: 89
4701437	100	Distanza griffe: 133 Lug spacing: 133

Storz

Chiave - acciaio temprato
Spanner - tempered steel



Codice Code	Note Notes
4701364	Range di utilizzo: da 89 a 66 Application range: from 89 to 66
4701666	Range di utilizzo: da 133 a 66 Application range: from 133 to 66

Chiave - acciaio verniciato
Spanner - varnished steel



Codice Code	Note Notes
4701674	Range di utilizzo: da 89 a 66 Application range: from 89 to 66

Doppia chiave - acciaio verniciato
Double spanner - varnished steel



Codice Code	Note Notes
4700678	Range di utilizzo: da 133 a 66 Application range: from 133 to 66

SPECIAL DETAILS

WARNINGS AND PRECAUTIONS

Rubber hoses have a service life proportional to their usage.

The equipment and systems where the hose is installed must be designed to ensure safe operation. Given the wide range of possible applications, IVG Colbachini does not guarantee suitability for all specific uses. The selection of the most appropriate product for the intended application, ensuring the required performance and safety standards, is the sole responsibility of the user.

IVG Colbachini shall therefore not be held liable for any use other than those indicated in its catalogues, product data sheets, quotations, order confirmations, or any accompanying recommendations.

Improper product selection and/or use, or failure to comply with installation, operation, maintenance, and storage procedures, may result in hose failure and cause damage to property or personal injury.

IVG Colbachini manufactures and markets both assembled hoses and hoses supplied without fittings.

Assembled Hoses

Before being placed on the market, the hose assembly is subjected by IVG to manufacturing control tests carried out by qualified personnel.

IVG declines all responsibility for any subsequent modifications, disassembly, or reinstallation of fittings performed by the user, as well as for uses that differ from those indicated in the product data sheet or in the absence of maintenance programs and periodic inspections.

Hoses and Fittings as spare parts

The user is responsible for assembling the hose and fittings, ensuring proper hose/fitting compatibility and compliance with the technical specifications for use. It is recommended that the hose assembly be subjected to a pressure tightness test carried out by qualified personnel.

IVG declines all responsibility in this regard.

Precautions

For proper selection and correct use of IVG products, reference should also be made to the recommendations issued by Assogomma, available at www.ivgspa.it, in accordance with ISO 8331 regarding installation, maintenance, methods and duration of use, as well as fitting stability and tightness.

For safety reasons, the working pressure indicated in the product technical data sheet must never be exceeded.

In general, continuous operation at maximum allowable pressure and/or temperature may significantly reduce the hose service life. Regular inspections and hydrostatic testing at the specified test pressure must therefore be carried out. Hydrostatic tests must be performed by adequately trained personnel using suitable equipment and in accordance with recognized testing standards.

For specific applications of rubber hoses, reference should be made to applicable legal requirements or compliance standards. Additional recommendations are available for particularly critical applications. For further information, please contact info@ivgspa.it.

AVVERTENZE E PRECAUZIONI

I tubi in gomma hanno una durata proporzionata all'utilizzo.

Le apparecchiature e i sistemi su cui il tubo viene installato devono essere progettate in modo sicuro. In funzione della varietà degli utilizzi cui il tubo può essere destinato, IVG Colbachini non ne garantisce l'idoneità per tutti gli impieghi specifici in quanto è compito e responsabilità dell'utilizzatore la scelta del prodotto più adatto alle proprie esigenze, e idoneo a garantire i requisiti prestazionali e di sicurezza richiesti dall'applicazione.

IVG Colbachini non è quindi responsabile per un uso diverso da quanto rinvenibile nei propri cataloghi, schede prodotto, offerte, conferme d'ordine ed eventuali raccomandazioni allegate.

Una scelta/utilizzo inappropriati del prodotto o la mancata osservanza delle procedure per l'installazione, l'uso, manutenzione e lo stoccaggio dei tubi può comportare la rottura del tubo e causare danni a cose e persone.

IVG Colbachini produce e commercializza tubi in gomma sia raccordati che da raccordare.

Tubi raccordati

Prima della commercializzazione, IVG sottopone la manichetta alle verifiche previste per il controllo della fabbricazione con personale qualificato.

IVG declina quindi ogni responsabilità per successive modifiche, smontaggio e reinstallazione del raccordo ad opera dell'utilizzatore, nonché per utilizzi difformi da quelli indicati nella scheda prodotto o in assenza di programmi di manutenzione e controlli periodici.

Tubi e raccordi liberi

L'utilizzatore dovrà provvedere in proprio al montaggio osservando l'idoneità dell'assemblaggio (tubo/raccordo), rispettando le specifiche tecniche di utilizzo. Si raccomanda di sottoporre la manichetta ad un test di tenuta e con personale qualificato.

IVG declina ogni responsabilità al riguardo.

Precauzioni

Per la scelta ed un utilizzo corretto dei prodotti IVG è necessario fare altresì riferimento alle raccomandazioni fornite da Assogomma, disponibili su www.ivgspa.it ed in accordo con la norma ISO 8331 in tema di installazione, manutenzione, modalità e tempi di utilizzo, stabilità e tenuta dei raccordi.

Per motivi di sicurezza non va mai superata la pressione di esercizio indicata nella scheda tecnica del prodotto.

In linea generale, lo sfruttamento continuativo alle massime pressioni e/o temperature ammesse potrebbe ridurre sensibilmente la vita utile di esercizio del tubo. Ad intervalli regolari, devono essere quindi eseguiti un'ispezione e un test idrostatico alla pressione di collaudo. Il test idrostatico deve essere eseguito da personale adeguatamente formato adottando strumenti idonei e in accordo a standard di prova riconosciuti.

Per impieghi specifici dei tubi in gomma si rimanda alle prescrizioni di legge o alle specifiche normative di rispondenza; in aggiunta sono disponibili ulteriori raccomandazioni per impieghi particolarmente critici. Per informazioni in merito, contattare info@ivgspa.it.